

NEPTUNESEAL

pat pending

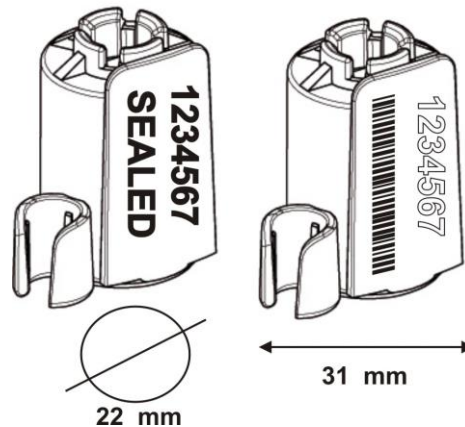
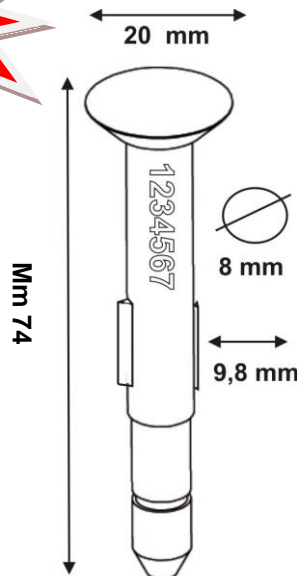
DESCRIZIONE:

Il nostro modello **NEPTUNESEAL** è stato il primo ad essere approvato come ISO17712: 2013 con diametro interno della parte metallica superiore a 18 mm.

La nostra speciale innovazione (pat pending) consiste nell'aver creato sul chiodo di metallo due alette che s'incastano perfettamente nei due canali ricavati internamente alla "femmina".

Questo accorgimento rende impossibile la manomissione attraverso la rotazione velocissima della "femmina". Come richiesto dalla nuova normativa

Qualsiasi tentativo di **MANOMISSIONE**, danneggerà **IRRIMEDIABILMENTE** il nostro sigillo di garanzia.



COLORI A DISPOSIZIONE						
Red	Yellow	Blue	Green	Black	White	Grey
COLORI FLUORESCENTI						
Yellow	Red	Green	Blue	Black	White	Grey

CONFEZIONE:

250 sigilli per cartone
Dimensioni cartone :
39x19x16cm
Peso cartone: 13,3 kg

NUMERAZIONE E PERSONALIZZAZIONE:

- ° Stampa LASER
- ° Numerazione consecuzionale fino a 15 cifre.
- ° **Possibilità di codice a barre**
- ° Personalizzazione fino a 20 caratteri su una linea.
- ° Su richiesta è realizzabile il logo del cliente.
- ° Per ordini speciali è possibile realizzare il logo a rilievo

MATERIALE:

° Parti in plastica: ABS o polystirene in accordance with : **Restriction of Hazardous Substances (RoHS) listed in the European Directive 2002/EC.**

CERTIFICATI:

Compliant with ISO 17712:2013 HSS (high security seal)
WITH ISO/PAS 17025 LAB APPROVED

SIGILLI DI GARANZIA PER L'INDUSTRIA ED I TRASPORTI – SISTEMI ANTI EFFRAZIONE